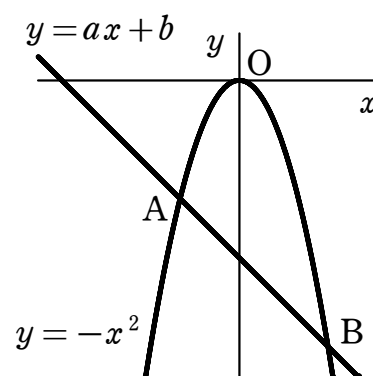


## 関数 $y = ax^2$ ⑨

- 1 右の図のように、関数  $y = -x^2$  と関数  $y = ax + b$  のグラフが2点 A, B で交わっています。点 A の  $x$  座標が  $-2$ 、点 B の  $x$  座標が  $3$  であるとき、関数  $y = ax + b$  の式を求めなさい。



- 2 右の図のように、関数  $y = \frac{1}{3}x^2$  のグラフ上に点 A, B があり、A, B の  $x$  座標はそれぞれ  $-6$ ,  $3$  です。直線 AB が  $x$  軸と交わる点を C とするとき、 $\triangle AOC$  の面積を求めなさい。

