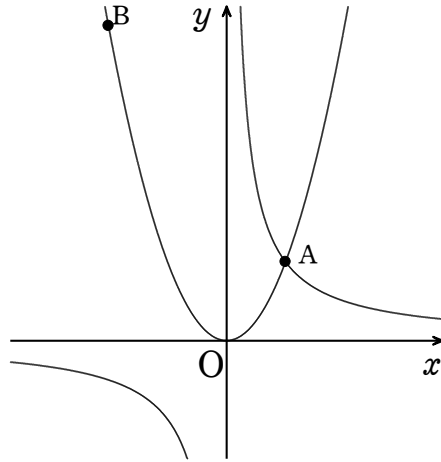


## 入試対策プリント（関数小問） 3日目

下の図において、①は関数  $y = \frac{12}{x}$  のグラフ、②は関数  $y = ax^2$  のグラフである。

①と②は点Aで交わっていて、点Aの  $x$  座標は3である。また、②のグラフ上に  $x$  座標が  $-6$  である点Bをとる。このとき、次の各問いに答えなさい。



(20. 山形)

(1) 関数  $y = \frac{12}{x}$  について、 $x$  の値が1から4まで増加するときの変化の割合を求めなさい。

(2) 2点A, B間の距離を求めなさい。