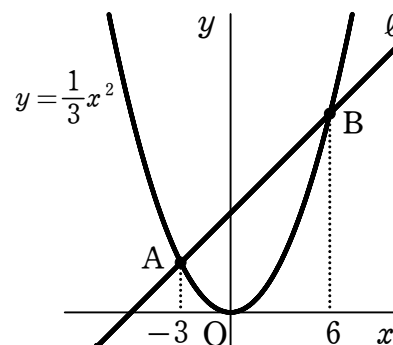


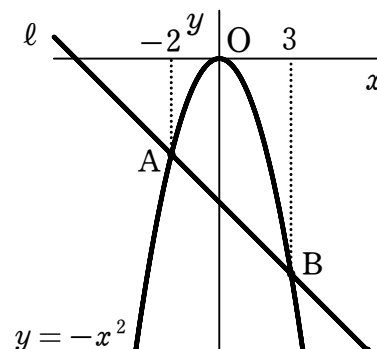
## 放物線と直線①

- 1 関数  $y = \frac{1}{3}x^2$  のグラフと直線  $l$  が、右の図のように 2 点 A, B で交わっています。2 点 A, B の  $x$  座標がそれぞれ  $-3, 6$  であるとき、次の問いに答えなさい。
- (1) 2 点 A, B の座標を、それぞれ求めなさい。



- (2) 直線  $l$  の式を求めなさい。

- 2 右の図のように、関数  $y = -x^2$  のグラフと直線  $l$  が、2 点 A, B で交わっています。点 A の  $x$  座標が  $-2$ 、点 B の  $x$  座標が  $3$  であるとき、次の問いに答えなさい。
- (1) 2 点 A, B の座標を、それぞれ求めなさい。



- (2) 直線  $l$  の式を求めなさい。