

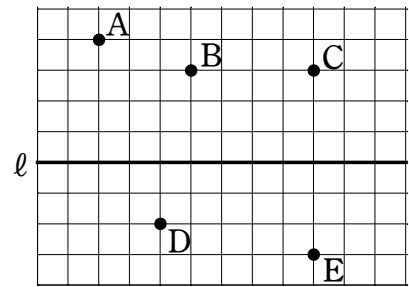
平面図形④

1 右の図について、次の問いに答えなさい。ただし、図の1めもりを1 cm とする。

(1) 2点 C, E 間の距離を求めなさい。

(2) 直線 l との距離がもっとも短い点はどれか答えなさい。

(3) 直線 BC と直線 l の距離を求めなさい。

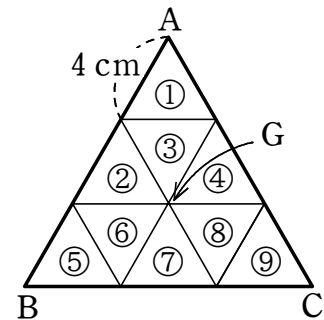


2 右の図は、正三角形 ABC を 9 個の合同な正三角形に分けたもので、分けた正三角形の1辺の長さは 4 cm である。

(1) ① を ⑤ に重ねるには、どのような移動をすればよいか 1 つ答えなさい。

(2) ⑤ を対称移動して ⑨ に重ねるとき、点 B から対称の軸までの距離を求めなさい。

(3) ① を、点 G を中心として時計の針の回転と同じ向きに何度回転移動すると、⑨ に重なるか答えなさい。



3 下の図の $\triangle ABC$ において、辺 AB が辺 BC に重なるように折るときの、折り目の線を作図しなさい。

