

座標 解答と解説

1 解答 A(4, 4), B(-5, 4), C(-3, -1), D(2, -5)

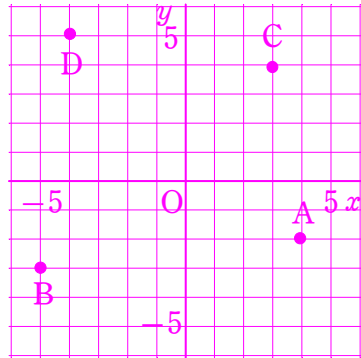
点 A の座標は (4, 4)

点 B の座標は (-5, 4)

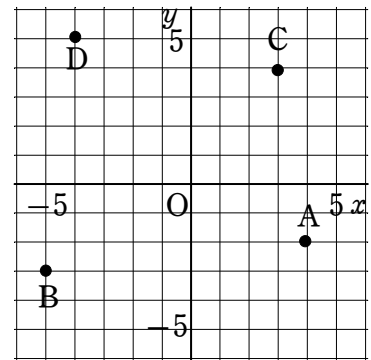
点 C の座標は (-3, -1)

点 D の座標は (2, -5)

2 解答 図



点 A ~ D の座標をかき入れると、右の図のようになる。



3 解答 36 cm²

3点 A, B, C を頂点とする三角形は、右の図のようになる。

右の図のように、AC 上に点 H をとる。

AC の長さは 9 cm, BH の長さは 8 cm であるから、

求める三角形の面積は

$$\frac{1}{2} \times 9 \times 8 = 36 (\text{cm}^2)$$

