

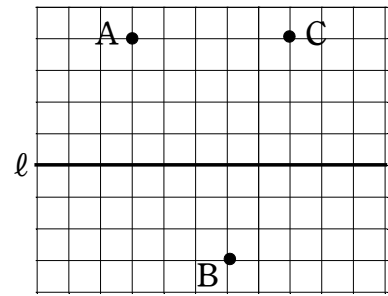
平面図形①

1 右の図において、次の距離を求めなさい。
ただし、方眼の1めもりは1 cm とします。

(1) 点 A と点 C

(2) 点 B と直線 ℓ

(3) 直線 AC と直線 ℓ

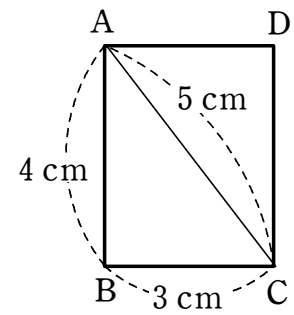


2 右の図の長方形 ABCD について、次の問いに答えなさい。

(1) $\angle B$ の大きさを、等式の形で表しなさい。

(2) 辺 AB と垂直または平行な辺を、すべて記号を使って表しなさい。

(3) 2 点 C, D 間の距離を求めなさい。



3 下の図の $\triangle ABC$ において、辺 AB 上であって、辺 AC, BC から等しい距離にある点 P を作図しなさい。

