

# 入試対策プリント（関数小問） 8日目 解答と解説

**解答** (1)  $y = -12x$  (2)  $0 \leq y \leq 8$  (3) 14

(1)  $y$  は  $x$  に比例するので、 $y = ax$  となる。

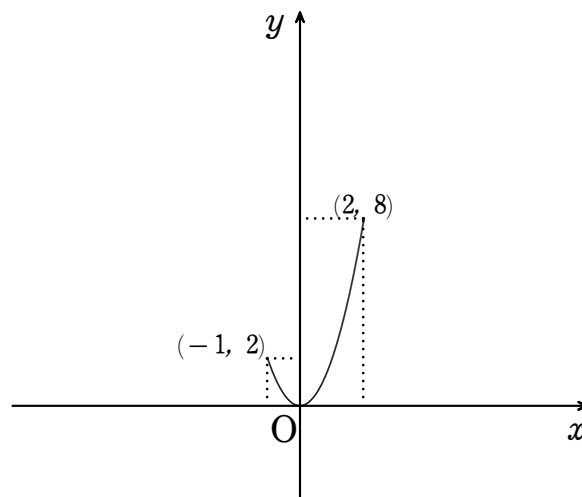
これに、 $x = -3$ 、 $y = 36$  を代入する。

$$36 = -3a$$

$$a = -12$$

よって、求める式は、 $y = -12x$

(2) 関数  $y = 2x^2$  のグラフは下のようになる。



グラフより  $y$  の変域は  $0 \leq y \leq 8$

(3) 関数  $y = 2x^2$  で  $x$  の値が2から5までだから

$$x = 2 \text{ のとき } y = 8$$

$$x = 5 \text{ のとき } y = 50$$

よって、求める変化の割合は

$$\frac{50 - 8}{5 - 2} = 14$$