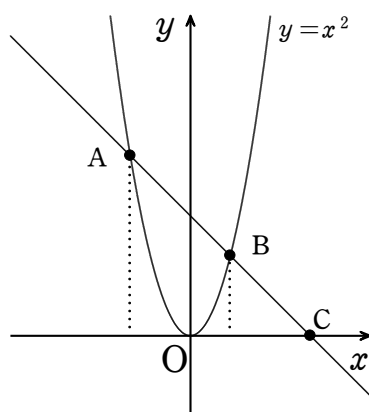


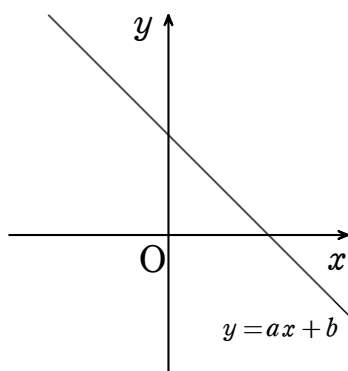
# 入試対策プリント（関数小問） 4日目

- (1)  $y$  は  $x$  に比例し,  $x=3$  のとき  $y=-15$  となる。このとき,  $y$  を  $x$  の式で表しなさい。  
 (20. 福島)

- (2) 下の図で, 2点A, Bは関数  $y=x^2$  のグラフ上の点であり, 点Aの  $x$  座標は  $-3$ , 点Bの  $x$  座標は  $2$  である。直線ABと  $x$  軸との交点をCとする。  
 このとき, 点Cの座標を求めなさい。  
 (20. 茨城)



- (3) 下の図は, 1次関数  $y = ax + b$  ( $a, b$ は定数) のグラフである。このとき,  $a, b$  の正負について表した式の組み合わせとして正しいものを, 次のア~エのうちから1つ選んで, 記号で答えなさい。  
 (20. 栃木)



- ア  $a > 0, b > 0$     イ  $a > 0, b < 0$     ウ  $a < 0, b > 0$     エ  $a < 0, b < 0$