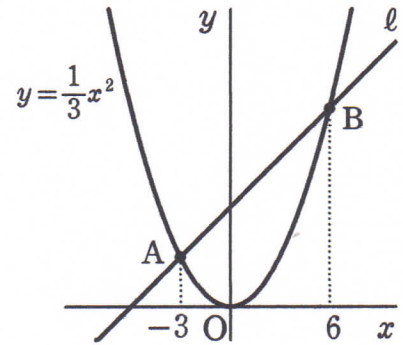


放物線と直線①

1 関数 $y = \frac{1}{3}x^2$ のグラフと直線 l が、右の図のように

2点 A, B で交わっています。2点 A, B の x 座標がそれぞれ $-3, 6$ であるとき、次の問いに答えなさい。

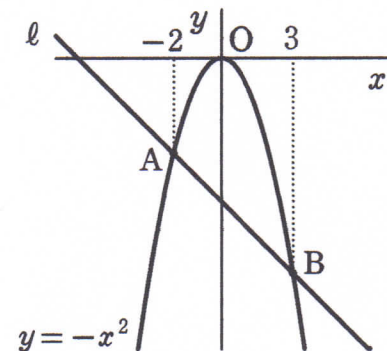
(1) 2点 A, B の座標を、それぞれ求めなさい。



(2) 直線 l の式を求めなさい。

2 右の図のように、関数 $y = -x^2$ のグラフと直線 l が、2点 A, B で交わっています。点 A の x 座標が -2 、点 B の x 座標が 3 であるとき、次の問いに答えなさい。

(1) 2点 A, B の座標を、それぞれ求めなさい。



(2) 直線 l の式を求めなさい。