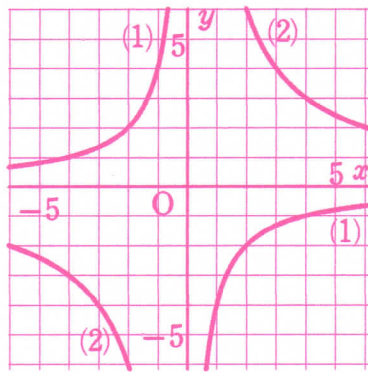


反比例のグラフ 解答と解説

1 解答 図



(1) 反比例 $y = -\frac{4}{x}$ について、対応する x と y の値の表は

次のようになる。

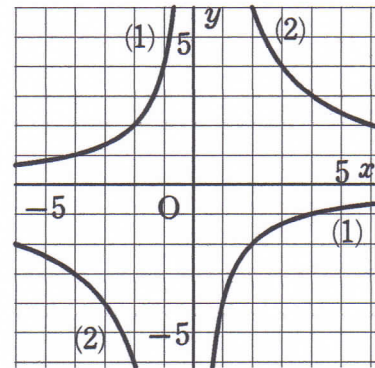
x	...	-4	-2	-1	0	1	2	4	...
y	...	1	2	4	×	-4	-2	-1	...

(2) 反比例 $y = \frac{12}{x}$ について、対応する x と y の値の表は

次のようになる。

x	...	-6	-4	-3	-2	0	2	3	4	6	...
y	...	-2	-3	-4	-6	×	6	4	3	2	...

よって、グラフは右上の図のようになる。



2 解答 (1) $y = \frac{8}{x}$ (2) $y = -\frac{6}{x}$

反比例の式を $y = \frac{a}{x}$ とおく。

双曲線(1)は点(2, 4)を通るから

$$4 = \frac{a}{2}$$

$$a = 8$$

よって $y = \frac{8}{x}$

双曲線(2)は点(2, -3)を通るから

$$-3 = \frac{a}{2}$$

$$a = -6$$

よって $y = -\frac{6}{x}$